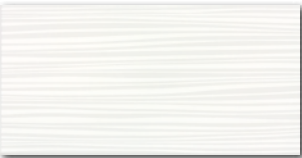


ODPOVĚDNÝ PROJEKTANT: Jiří Urbánek	VYPRACOVAL: Michal Urbánek, Ing. arch. Michal Rostecký	 projektová činnost ve výstavbě Hraniční 70, Přední Ptákovice, 386 01 Strakonice tel: 602 427 317 DIČ: CZ6006130031	
OBEC: Horažďovice	KRAJ: Plzeňský	IČ:	735 52 771
INVESTOR: Město Horažďovice, Mírové náměstí 1, 341 01 Horažďovice		DATUM:	05/2016
PROJEKT: ZŠ BLATENSKÁ - STAVEBNÍ ÚPRAVY WC SO 101 - DRUŽINA - STAVEBNÍ ČÁST na pozemku stav. parc. č. 651 v k.ú. Horažďovice PŘÍLOHY		STUPEŇ:	DSP, DPS
			6

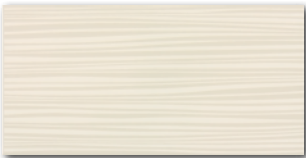


❄️ - 📷 Taurus COLOR

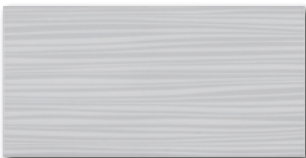
S - Standardní povrch | Standard surface | Standardowa powierzchnia | Sima felület | Superficie estándar
SL - Leštěný povrch | Polished surface | Pólirozott felület | Polirovaná powierzchnia | Polirovannaya poverynost' | Polirozott felület | Superficie pulita



WASMB001
○ 72 / m²
mat/lesk | matt/glossy



WASMB002
○ 72 / m²
mat/lesk | matt/glossy



WASMB005
○ 72 / m²
mat/lesk | matt/glossy



WASMB004
○ 72 / m²
mat/lesk | matt/glossy



WASMB003
○ 72 / m²
mat/lesk | matt/glossy



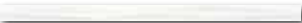
WITMB042
○ 58 / ks
mat/lesk | matt/glossy



WITMB043
○ 58 / ks
mat/lesk | matt/glossy



WITMB044
○ 58 / ks
mat/lesk | matt/glossy



WLAMJ001
○ 58 / ks
mat | matt

perleťová / nacre / pertowa
перламутровая / gyöngyház
madre de la perla



WDM05001
○ 66 / set
mat/lesk | matt/glossy

bilá / white / biata / белый / fehér / blanco



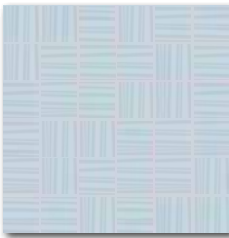
WDM05002
○ 66 / set
mat/lesk | matt/glossy

světle béžová / light beige
jasnobežowa / светло-бежевый
világosbézs / beige claro



WDM05005
○ 66 / set
mat/lesk | matt/glossy

světle šedá / light grey
jasnoszara / светло-серый
világosszürke / gris claro



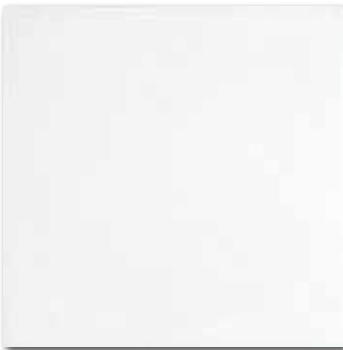
WDM05004
○ 66 / set
mat/lesk | matt/glossy

světle modrá / light blue
jasnoniebieska / светло-голубой
világoskék / azul claro



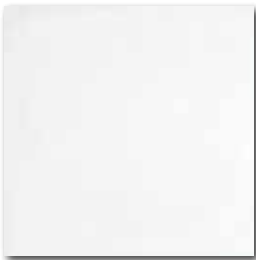
WDM05003
○ 66 / set
mat/lesk | matt/glossy

šedohnědá / grey-brown
szarobrazowa / серо-коричневый
barna-szürke / gris-marrón



DAA44599
Concept
PEI 4 ○ 76 / m²
mat | matt

bilá / white / biata / белый / fehér / blanco



DAA3B599
Concept
PEI 4 ○ 76 / m²
mat | matt



20x40
v2

40x2



30x30
v2



45x45
33x33



R9



v2

výrobek / product	cm	mm	EN	ks/m ²	m ²	kg	kg/m ²	brutto kg
obkládačka / wall tile	20x40	198x398x7	EN 14411:2012, annex K BIII GL	20	12,5	1,60	48	76,80
inzerťo / insert	20x40	198x398x7	EN 14411:2012, annex K BIII GL	4	12,5	0,32	-	4,1
listela / listel	40x2	398x20x7	EN 14411:2012, annex K BIII GL	6	125	0,05	-	0,6
mozaika set 30x30 cm / mosaic sheet 30x30 cm	5x5	48x48x7	STO č. 030 - 049913	3	11	0,27	-	3,5
dlaždice / floor tile	45x45	448x448x10	EN 14411:2012, annex G BIIa GL	6	5	1,21	26	31,46
dlaždice / floor tile	33x33	333x333x8	EN 14411:2012, annex G BIIa GL	12	9	1,33	44	58,52



NOVA PRO

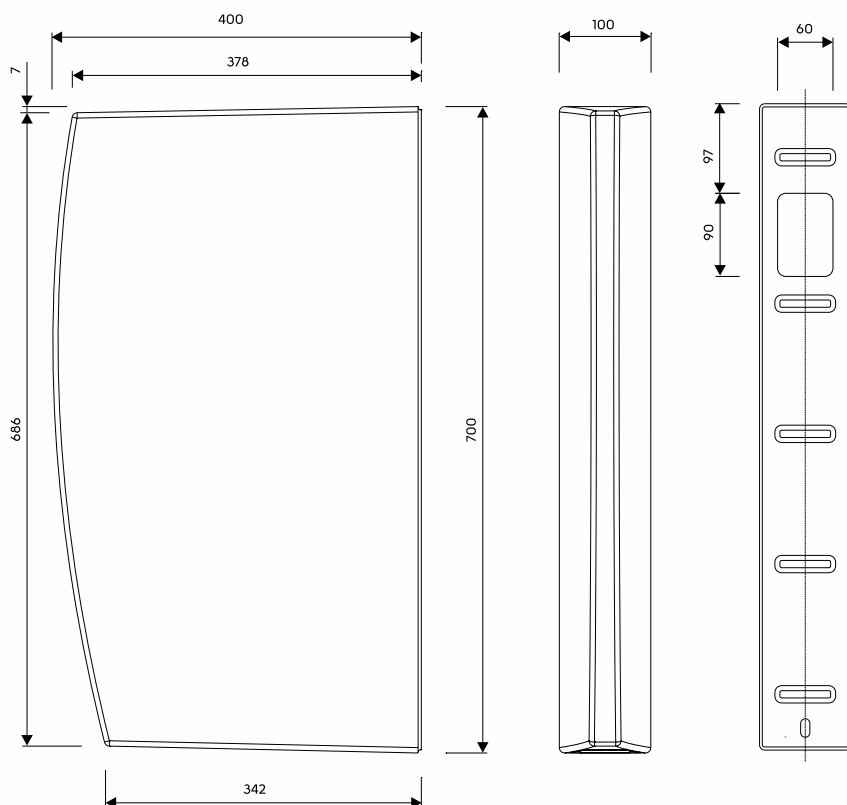
PRZEGRODA MIĘDZYPISUAROWA

Przegroda międzypisuarowa
ceramiczna.

Numer: 60201-000
Waga: 8,5 kg
Wymiary: 70x40x10 cm

Informacje dodatkowe:

W komplecie zestaw montażowy.





Miska ustępowa lejowa wisząca 50 cm

KOŁO

NOVA TOP
PICO

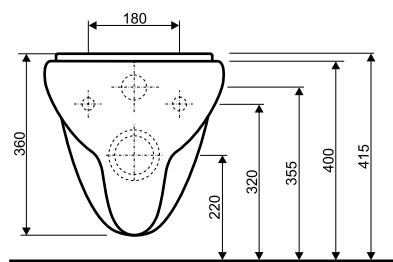
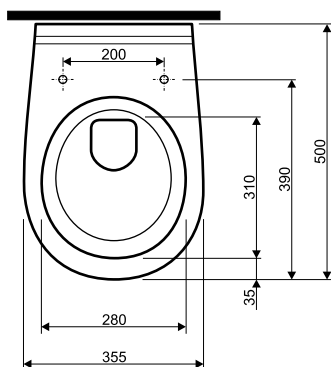
Miska ustępowa lejowa, wisząca 50 cm

Numer: **63102**
Waga: 13,4 kg

Do kompletowania z:

Deska sedesowa twarda, zawiasy metalowe

Numer: **60121**
Waga: 12 kg



NOVA PRO

PISUAR ALEX



Pisuar Alex dopływ z góry, odpływ poziomy

Numer: 66010-000

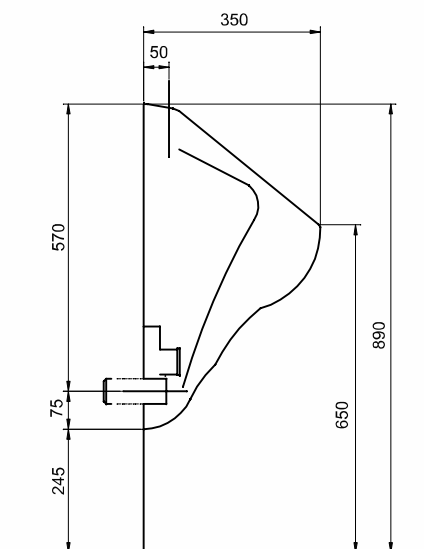
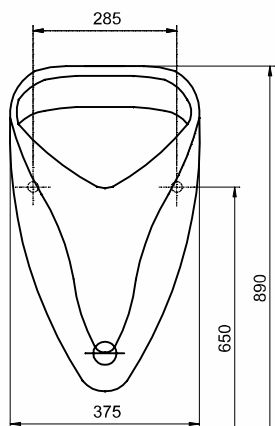
Waga: 11,5 kg

Informacje dodatkowe:

Do kompletowania z:

- sitkiem A96002
- syfonem pisuarowym A99021
- natynkową spłuczką ciśnieniową Schellomat Basic 96017

W komplecie zestaw montażowy.





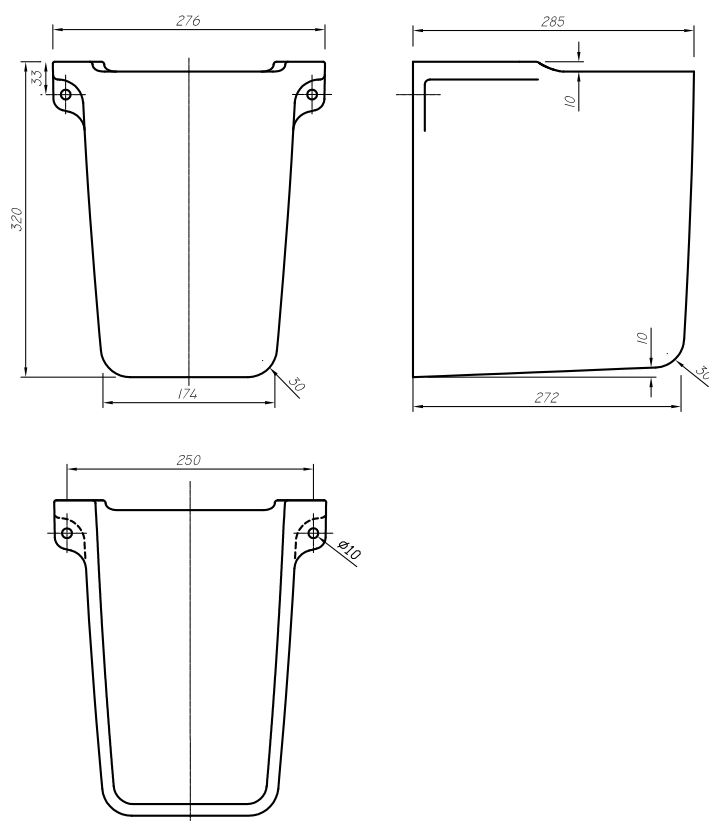
Półpostument Nova Pro

KOŁO

Półpostument.

Numer: **M37100**
 Waga: 5,6 kg
 Wymiary: 32x27,6x28,5 cm

Do kompletowania z umywalkami
 M31150, M31050, M31155, M31055,
 M31160, M31151, M31051, M31156,
 M31056, M31161.





Umywalka 50 cm prostokątna Nova Pro

KOŁO

**Umywalka 50 cm prostokątna,
z otworem, z przelewem.**

Numer: **M31151**
Waga: 12 kg
Wymiary: 50 x 42 cm

Do kompletowania z:
- postumentem M37000
- półpostumentem M37100

Mocowana na śrubach.

Umywalka dostępna również w
zestawach meblowych M39004 i
M39010.

